

Maschinentisch für Alu/Metallkreissägemaschinen bis etwa 300 mm Sägeblattdurchmesser und Maschinenschraubstock

Serienmäßige Ausführung:

Fahrbare und transportable Ausführung.

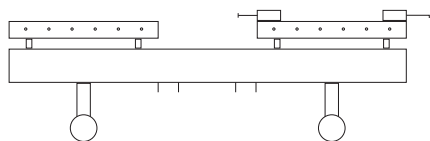
Räder mit Doppelstopp, eine Seite mit Richtungsfeststellern.

Stapler Einfahrtaschen und Ösen für Kranhebegeschirr. Stromkabelaufwickler.

Rollenbahnen: Beidseitig 1,5 m lang, zweifach unterstützt. Stahlrollen mit Rillenkugellagern 50 x 200 mm.

Messanschläge: Nach rechts messend von 0 – 1,3 m und von 1,0 – 2,3 m.

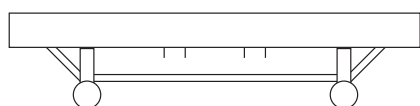
Aufbau der Sägemaschine und justieren der Rollenbahnen. Die Messanschläge müssen durch Probeschnitte nachjustiert werden.



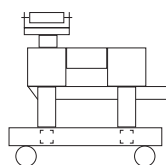
3.620,- Euro

Zubehör für das Tischgestell:

Verbinden beider Achsen, mit einem oder zwei Rohren und seitlichen 45° schrägen Abstützungen.



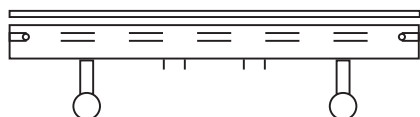
190,- Euro



Für größere Metallkreissäge- und Metallbandsägemaschinen, besteht der Tisch aus zwei tragenden Holmen. Die Räder haben höhere Tragkraft. Die Achsen sind mit zwei Rohren verbunden.

480,- Euro

Zubehör für die Anschläge:



Für eine beliebige Anschlagverlängerung wird in den Hauptholm ein durchgehendes

Quadratrohr mit beidseitigen Klemmungen eingebaut. Dazu ein Anschlag-Verbindungsrohr in Tischlänge.

Mögliche Anschlaglänge: ca. 4,5 m

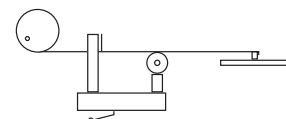
310,- Euro

Anschlag mit 200 mm breiter Stahlrolle.

140,- Euro

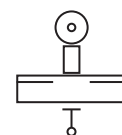
Bandmaß, Klasse EU I, Länge 8 m mit justierbarem 0-Punkt Einhängen.

50,- bis 100,- Euro



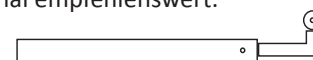
Aufklembare Rolle zum Überbrücken von leichtem Sägegut; wird mit einem Kniehebelspanner auf das Anschlagrohr geklemmt.

190,- Euro



Eine um 500 mm ausziehbare Stützrolle ist zum Sägen von dünnem Flachmaterial empfehlenswert.

210,- Euro



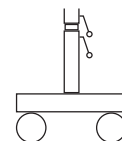
Beidseitig verzinkte Kühlwasser-Rücklaufwannen, 3-fach unterstützt. Herausnehmbar; muss von der Säge aus baulich möglich sein.

220,- Euro



Fahrbare Stütze für das ausziehbare Anschlagrohr. Tragkraft 120 kg

270,- Euro



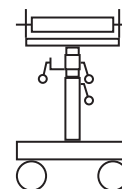
Fahrbarer Materialauflagegeständer.

Tragkraft 120 kg.

50 x 200 mm Stahlrohr mit seitlichen Führungen. Vorrichtung zum Spannen am Anschlagrohr.

In losen Zustand, steht die Rolle über dem Rollenbahnniveau. Diese wird mit dem Sägegut auf Höhe gedrückt und geklemmt. Räder mit Totalfeststellern.

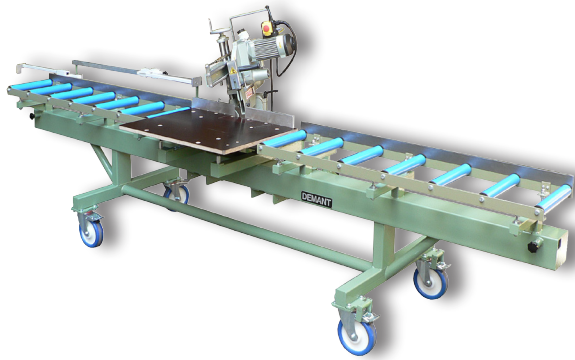
480,- Euro



Ablegeschale, an der Rückseite einer Rollenbahn montiert. Größe ca. 1400 x 180 mm, lackiert, mit Gummieinlage

190,- Euro





Maschinentisch für Holz/Alu Kreissägemaschinen bis etwa 350 mm Sägeblattdurchmesser und Tischplatte

Serienmäßige Ausführung:

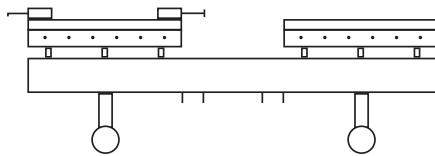
Fahrbare und transportable Ausführung. Räder mit Doppelstopp, eine Seite mit Richtungsfeststellern.

Stapler Einfahrtaschen und Ösen für Kran-Hebegerüst.
Stromkabelaufwickler.

Rollenbahnen: Beidseitig 1,5 m lang, dreifach unterstützt, mit Anschlagsschulter hinten.
Kunststoffrollen: 50 x 300 oder 350 mm Breite.

Messanschläge: Nach links messend von 0–1,3 m und von 1,0–2,3 m.

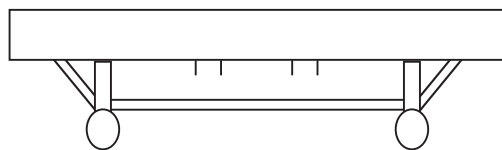
Aufbau der Sägemaschine und justieren der Rollenbahnen mit Anschlagsschultern. Die Messanschläge müssen durch Probeschnitte nachjustiert werden.



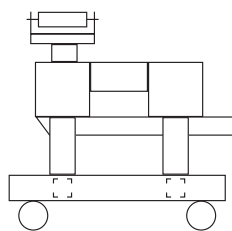
3.860,- Euro

Zubehör für das Tischgestell:

Verbinden beider Achsen mit einem oder zwei Rohren und seitlichen 45° schrägen Abstützungen.



190,- Euro



Für **größere Holz/Alu-Sägemaschinen** besteht der Tisch aus zwei tragenden Holmen.

Die Räder haben eine höhere Tragkraft. Die Achsen sind mit zwei Rohren verbunden.

480,- Euro

Zubehör für die Anschläge:

Für eine beliebige **Anschlagverlängerung** wird in dem Hauptholm ein durchgehendes Quadratrohr mit beidseitigen Klemmungen eingebaut. Dazu ein Anschlag-Verbindungsrohr in Tischlänge. Mögliche Anschlaglänge: ca. 4,5 m

310,- Euro

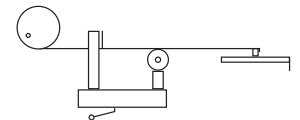
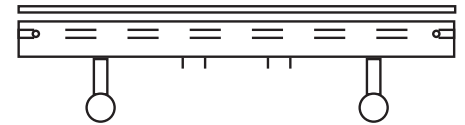
Anschlag

mit 200 mm breiter Kunststoffrolle.

140,- Euro

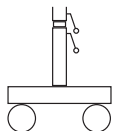
Bandmaß, Klasse EU I, Länge 8 m mit justierbarem 0-Punkt Einhängen.

50,- bis 100,- Euro



Fahrbare **Stütze**. Tragkraft 120 kg, für das ausziehbare Anschlagrohr.

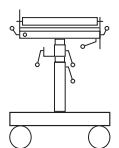
270,- Euro



Fahrbarer **Materialauflagegeständer**. Tragkraft 120 kg, 60 x 400 mm Kunststoffrolle. In der waagrechten Lage verstellbar. Die Seitenführungen sind absenkbar. Vorrichtung zum Ankleben am Anschlagrohr.

In lose Zustand steht die Tragrolle über dem Rollenbahnniveau. Diese wird mit dem Sägegut auf Höhe gedrückt und geklemmt. Räder mit Totalfeststellern.

630,- Euro



Ablegeschale, an der Rückseite einer Rollenbahn montiert. Größe ca. 1400 x 180 mm, lackiert, mit Gummieinlage

190,- Euro



Die Tische werden den Sägen angepasst.

Nach Absprache können die Ausführungen individuell angelegt werden.

Fragen Sie an.

Hersteller: Hermann Demant – Mechanische Werkstatt

Schießhausstraße 19 b • 97072 Würzburg • Telefon 09 31/ 7 22 52 • Telefax: 09 31/ 7 18 19

E-Mail: hermann.demant@googlemail.com